

## ОПИСАНИЕ МЕСТОПОЛОЖЕНИЯ ГРАНИЦ

*Публичный сервитут в целях строительства, реконструкции, эксплуатации линейных объектов системы газоснабжения-«Газопровод низкого давления  $P \leq 0,005$  МПа»*

(наименование объекта, местоположение границ которого описано (далее - объект))

### Раздел 1

#### Сведения об объекте

Сведения об объекте		
№ п/п	Характеристики объекта	Описание характеристик
1	2	3
1	Местоположение объекта	Московская область, г Чехов, с Троицкое
2	Площадь объекта $\pm$ величина погрешности определения площади ( $P \pm \Delta P$ )	1 324 м <sup>2</sup> $\pm$ 13 м <sup>2</sup>
3	Иные характеристики объекта	

**Раздел 2**

**Сведения о местоположении границ объекта**

<b>1. Система координат</b> МСК-50, зона 2					
<b>2. Сведения о характерных точках границ объекта</b>					
Обозначение характерных точек границ	Координаты, м		Метод определения координат характерной точки	Средняя квадратическая погрешность положения характерной точки (Mt), м	Описание обозначения точки на местности (при наличии)
	X	Y			
1	2	3	4	5	6
Зона 1					
1	411 100,76	2 195 047,62	Метод спутниковых геодезических измерений (определений)	0,10	—
2	411 101,35	2 195 047,73		0,10	
3	411 105,14	2 195 048,41		0,10	
4	411 102,96	2 195 051,37		0,10	
5	411 098,31	2 195 052,90		0,10	
6	411 094,35	2 195 073,30		0,10	
7	411 094,86	2 195 073,37		0,10	
8	411 094,21	2 195 077,32		0,10	
9	411 093,68	2 195 077,24		0,10	
10	411 090,84	2 195 096,73		0,10	
11	411 098,38	2 195 098,55		0,10	
12	411 097,41	2 195 102,09		0,10	
13	411 090,22	2 195 099,98		0,10	
14	411 087,85	2 195 111,03		0,10	
15	411 088,01	2 195 111,07		0,10	
16	411 087,17	2 195 114,98		0,10	
17	411 086,94	2 195 114,94		0,10	

**Раздел 2**

**Сведения о местоположении границ объекта**

<b>1</b>	<b>2</b>	<b>3</b>	<b>4</b>	<b>5</b>	<b>6</b>
18	411 086,50	2 195 116,65	Метод спутниковых геодезических измерений (определений)	0,10	—
19	411 088,59	2 195 117,21		0,10	
20	411 087,62	2 195 121,09		0,10	
21	411 085,55	2 195 120,54		0,10	
22	411 084,07	2 195 126,96		0,10	
23	411 086,07	2 195 127,49		0,10	
24	411 085,14	2 195 131,38		0,10	
25	411 083,26	2 195 130,88		0,10	
26	411 077,78	2 195 160,24		0,10	
27	411 078,78	2 195 160,47		0,10	
28	411 077,87	2 195 164,37		0,10	
29	411 076,97	2 195 164,16		0,10	
30	411 075,78	2 195 169,37		0,10	
31	411 071,59	2 195 171,97		0,10	
32	411 068,95	2 195 167,73		0,10	
33	411 071,37	2 195 166,22		0,10	
34	411 072,53	2 195 161,14		0,10	
35	411 078,75	2 195 127,79		0,10	
36	411 081,09	2 195 117,62		0,10	
37	411 082,53	2 195 112,00		0,10	

**Раздел 2**

**Сведения о местоположении границ объекта**

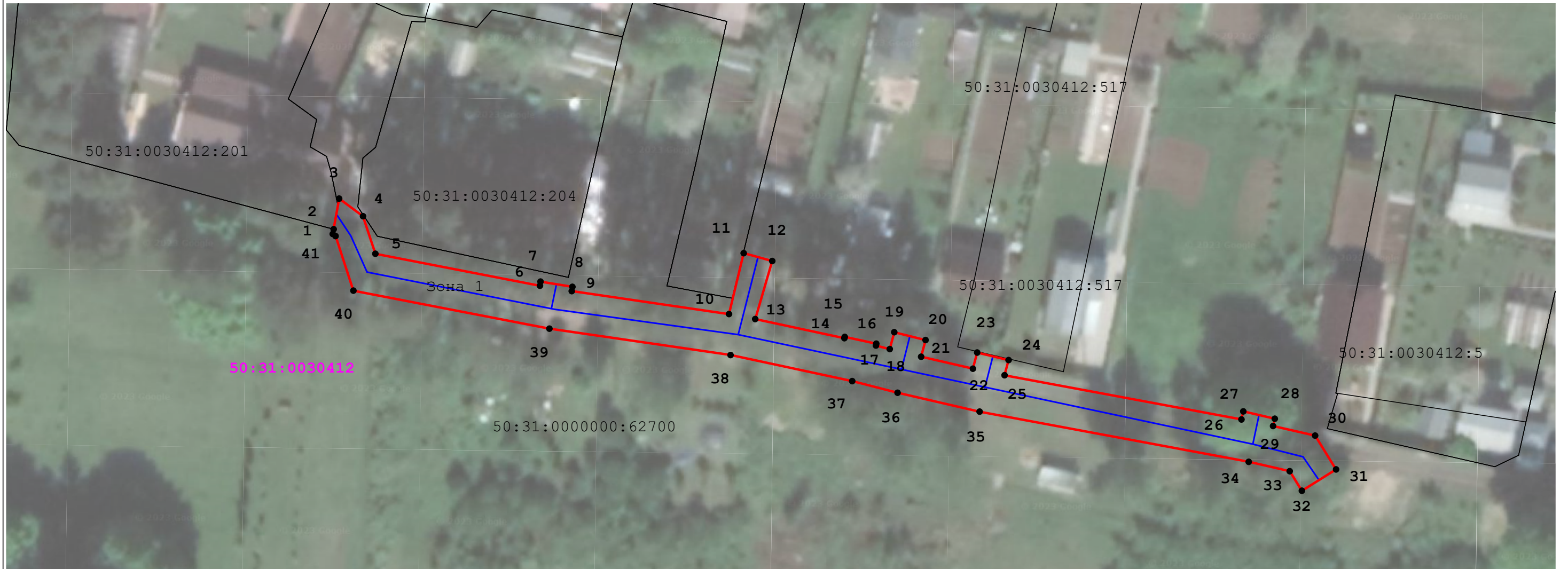
1	2	3	4	5	6
38	411 085,76	2 195 096,92	Метод спутниковых геодезических измерений (определений)	0,10	—
39	411 089,03	2 195 074,47		0,10	
40	411 093,74	2 195 050,18		0,10	
41	411 100,50	2 195 047,97		0,10	
1	411 100,76	2 195 047,62		0,10	
Зона 2					
42	411 163,91	2 195 001,85	Метод спутниковых геодезических измерений (определений)	0,10	—
43	411 201,21	2 195 009,91		0,10	
44	411 200,25	2 195 014,85		0,10	
45	411 162,86	2 195 006,73		0,10	
42	411 163,91	2 195 001,85		0,10	
Зона 3					
46	411 211,08	2 195 023,14	Метод спутниковых геодезических измерений (определений)	0,10	—
47	411 216,07	2 195 024,03		0,10	
48	411 213,76	2 195 031,79		0,10	
49	411 217,60	2 195 046,47		0,10	
50	411 228,21	2 195 077,92		0,10	
51	411 235,57	2 195 086,66		0,10	
52	411 250,58	2 195 090,87		0,10	
53	411 250,04	2 195 095,94		0,10	
54	411 232,73	2 195 091,06		0,10	

**Раздел 2****Сведения о местоположении границ объекта**

<b>1</b>	<b>2</b>	<b>3</b>	<b>4</b>	<b>5</b>	<b>6</b>
55	411 223,77	2 195 080,41	Метод спутниковых геодезических измерений (определений)	0,10	—
56	411 212,81	2 195 047,91		0,10	
57	411 208,57	2 195 031,71		0,10	
46	411 211,08	2 195 023,14		0,10	
<b>3. Сведения о характерных точках части (частей) границы объекта</b>					
<b>1</b>	<b>2</b>	<b>3</b>	<b>4</b>	<b>5</b>	<b>6</b>
—	—	—	—	—	—



Раздел 4  
План границ объекта



Масштаб 1:500

Используемые условные знаки и обозначения:

\_\_\_\_\_ - Существующие земельные участки по сведениям ЕГРН

\_\_\_\_\_ - Границы публичного сервитута

● - Характерная точка границ публичного сервитута

50:04:0080401:14 - Кадастровый номер земельного участка

\_\_\_\_\_ - Проектное местоположение инженерного сооружения

50:14:0030417 - Обозначение кадастрового квартала

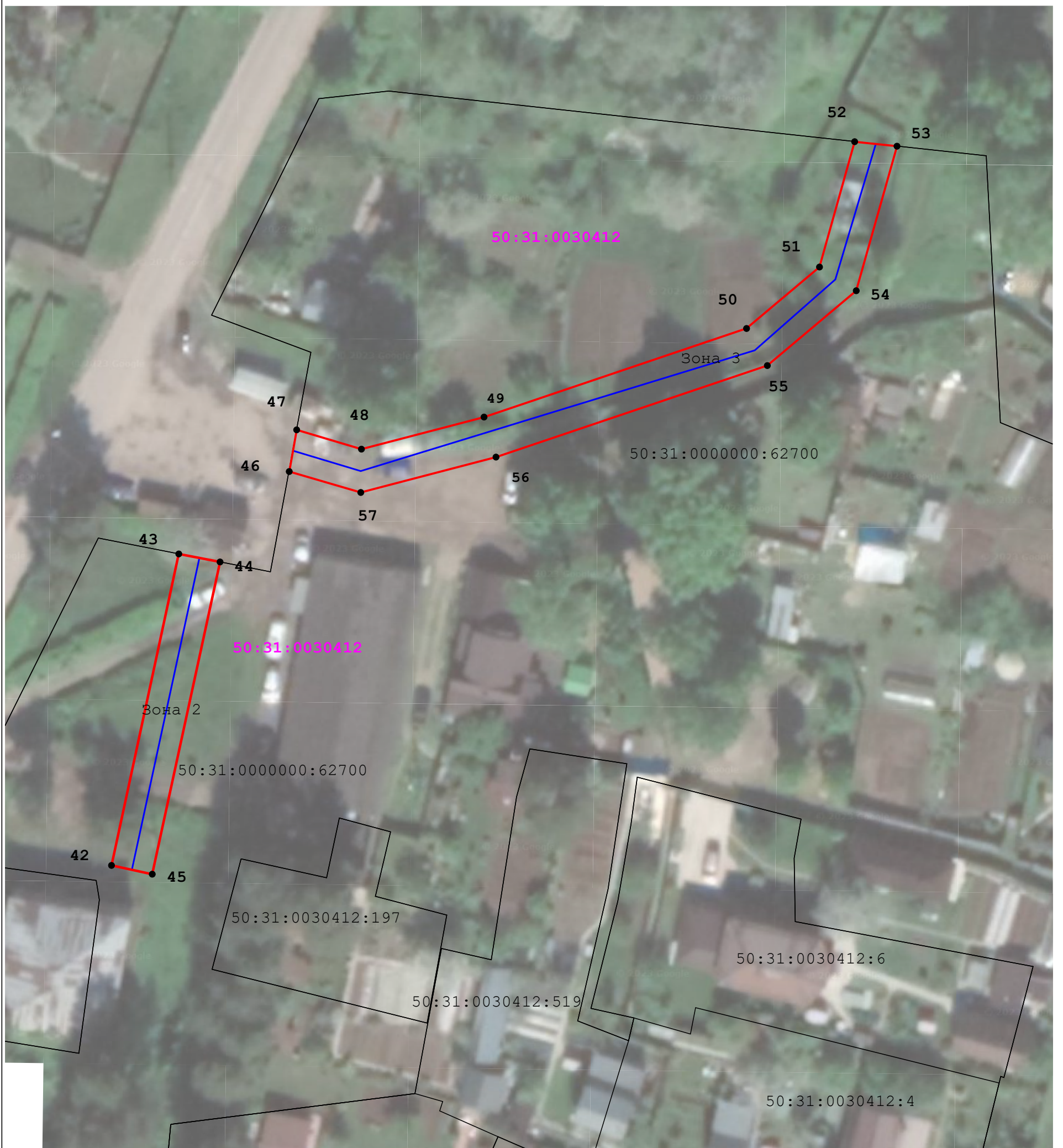
Подпись \_\_\_\_\_ Дата « 4 » октября 20 23 г.

Место для оттиска печати (при наличии) лица, составившего описание местоположения границ объекта





Раздел 4  
План границ объекта



Масштаб 1:500

Используемые условные знаки и обозначения:

- \_\_\_\_\_ - Существующие земельные участки по сведениям ЕГРН
- \_\_\_\_\_ - Границы публичного сервитута
- - Характерная точка границ публичного сервитута
- 50:04:0080401:14 - Кадастровый номер земельного участка
- \_\_\_\_\_ - Проектное местоположение инженерного сооружения
- 50:14:0030417 - Обозначение кадастрового квартала

Подпись \_\_\_\_\_ Дата « 4 » октября 20 23 г.

Место для оттиска печати (при наличии) лица, составившего описание местоположения границ объекта





<b>Прохождение границы</b>		<b>Описание прохождения границы</b>
<b>от точки</b>	<b>до точки</b>	
<b>1</b>	<b>2</b>	<b>3</b>
—	—	—